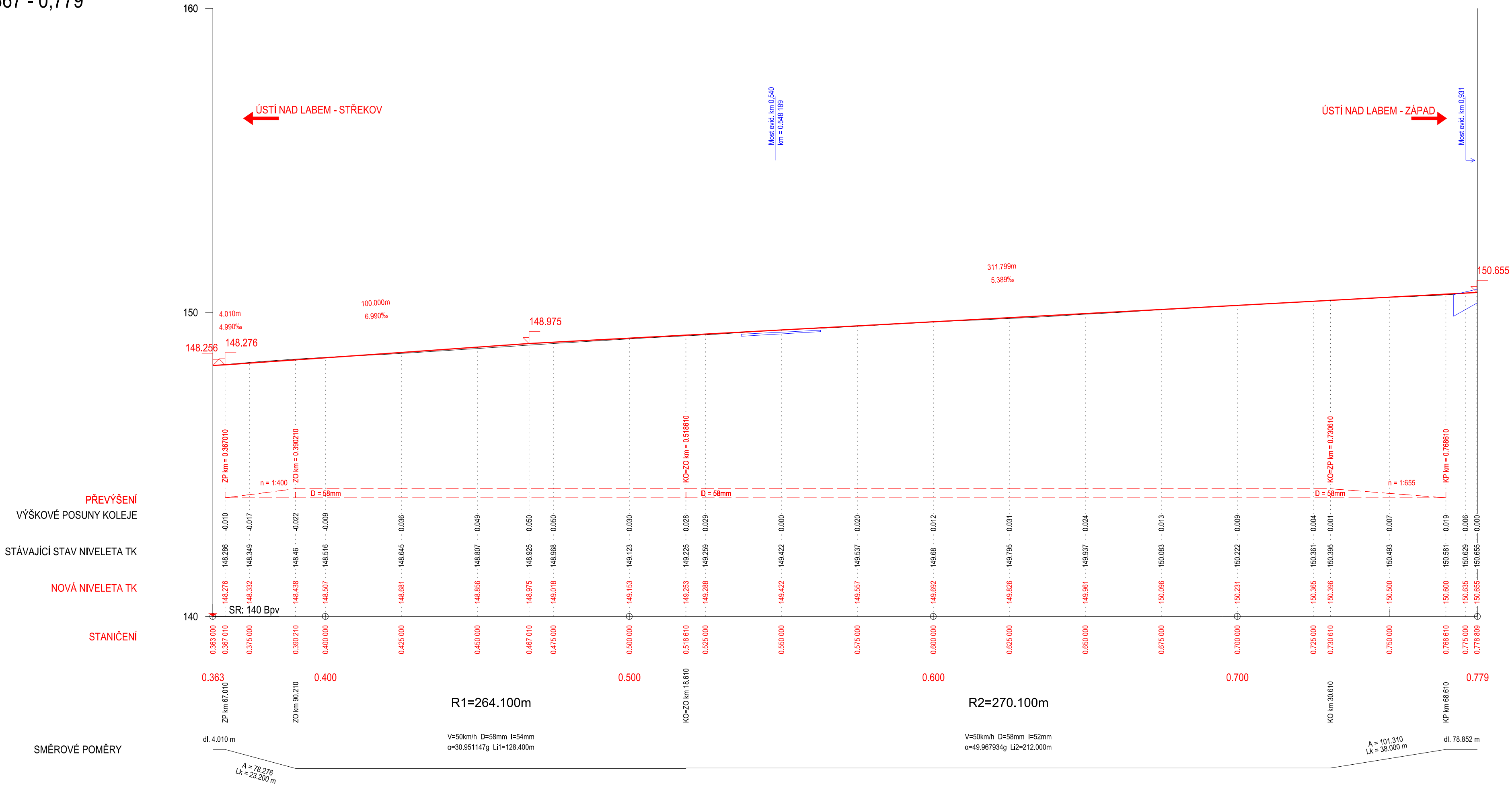


SVP A SVK VE 2.TK ÚSTÍ NAD LABEM STŘEKOV -
ÚSTÍ NAD LABEM ZÁPAD KM 0,367 - 0,779
PODÉLNÝ PROFIL 1:1000/100



Objednatel:



Správa železniční dopravní cesty, státní organizace
Dlážděná 1003/7, 110 00 Praha 1

Stavební správa západ
Sokolovská 278/1955, 190 00 Praha 9

Generální projektant:



SUDOP PRAHA a.s.
Olšanská 1a, 130 80 Praha 3
tel.: +420 267 094 111
e-mail: praha@sudop.cz

Hlavní inženýr projektu:

Ing. Lukáš Páník

Garant profese:

-

Středisko:

PROJEKTOVÉ STŘEDISKO PLZEŇ

Vedoucí střediska:



ING. OTA HELLER

Odpovědný projektant SO, IO, PS:



ING. ONDŘEJ STEINER

Vypracoval:



ING. ONDŘEJ STEINER

Kontroloval:



ING. LUKÁŠ PÁNÍK

Název akce:

SVP A SVK VE 2.TK ÚSTÍ NAD LABEM STŘEKOV -
ÚSTÍ NAD LABEM ZÁPAD KM 0,367 - 0,779

Číslo smlouvy:

17-289.230

Projektový stupeň:

PROJEKT

Datum:

09/2017

Číslo části:

E.1.1

Část:

ŽELEZNIČNÍ SVRŠEK A SPODEK

Název přílohy:

PODÉLNÝ PROFIL

Měřítko:

1:1000/100

Počet formátů:

4 x A4

Číslo přílohy:

3

PODÉLNÝ PROFIL

POKRYTÍ ŽELEZNIČNÍ KOLEJnice
DOKUMENT LZE UŽÍVAT POUZE VE SMYSLU PŘÍSLUŠNÉ SMLOUVY O DÍLO, ŽÁDNÁ JEHO ČÁST NEMŮŽE BYT DÍLE ŽÁKONA č.121/2000 Sb., KOPÍROVÁNÍ NEBO JINÝM ZPŮSOBEM ROZŠŮŘOVÁNÍ BEZ SOUHLASU SUDOP PRAHA a.s.